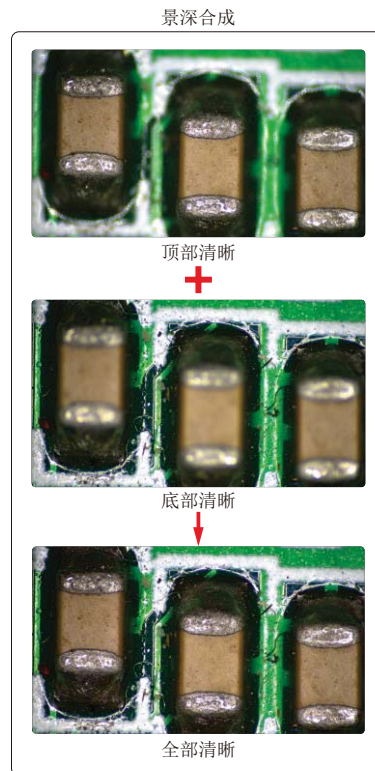
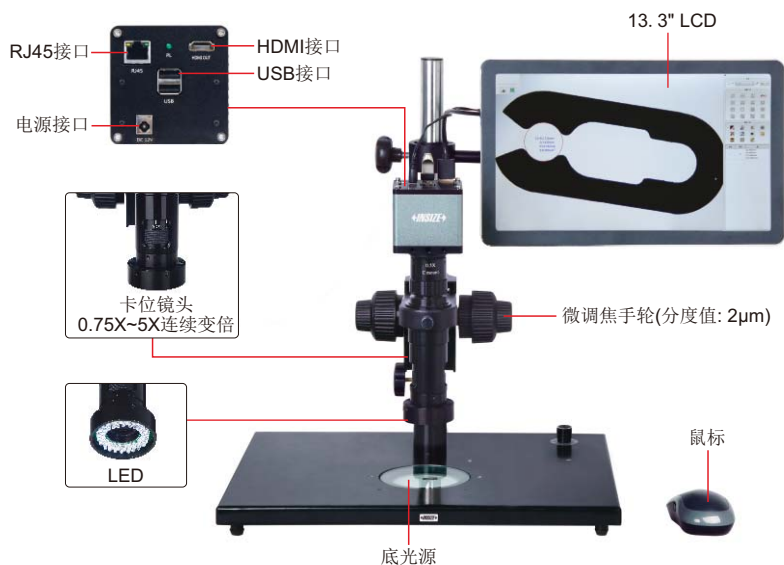


手动大景深显微镜(带显示器) 型号 ISM-DL510

景深合成

相机内置测量
软件, 无需电脑



- 1080P高清影像
- 相机内置软件, 无需电脑, 通过鼠标操作
- 带拍照功能, 照片存储到U盘中
- 测量结果可以导出到Excel
- 自动曝光, 白平衡
- 景深合成
- 通过以太网(TCP/IP)上传照片和测量数据
- 扫码枪录入工件序列号, 以命名照片和测量数据文件



0.5X相机接口(标配)



1X相机接口(选配)



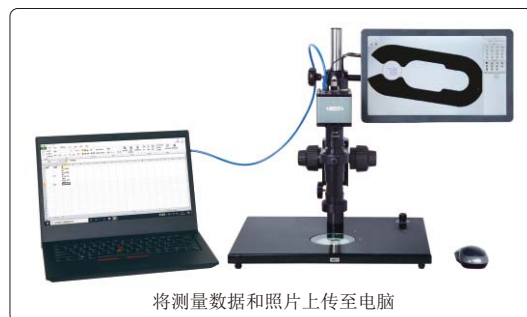
1X辅助物镜(标配)



2X辅助物镜(选配)

技术参数

放大倍率	15X~100X
传感器	1/2" CMOS
像素	2M
分辨率	1920×1080
帧速率	60fps
输出接口	HDMI
电源	电源适配器
尺寸(长×宽×高)	570×300×430mm



标准配置

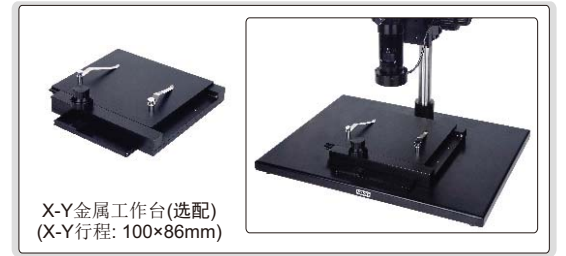
主机	1个
0.5X相机接口	1个
1X辅助物镜	1个
校准片	1个
16G U盘	1个
黑白板	1个
鼠标	1个
电源适配器	3个

焦距、视场和放大倍率

辅助物镜	技术参数	相机接口	
		0.5X(标配)	1X(选配)
1X(标配)	放大倍率	15~100X	30~200X
	焦距	70±2mm	70±2mm
	视场	16×11~2.5×1.6mm	7.8×5.3~1.2×0.8mm
2X(选配)	放大倍率	30~200X	60~400X
	焦距	29±2mm	29±2mm
	视场	7.8×5.3~1.2×0.8mm	3.8×2.7~0.6×0.4mm

放大倍率和测量精度

变倍物镜倍率	图形放大倍率	测量精度
0.75X	15X	±8μm
1X	20X	±7μm
1.5X	30X	±6μm
2X	40X	±6μm
2.5X	50X	±6μm
3X	60X	±5μm
3.5X	70X	±5μm
4X	80X	±4μm
4.5X	90X	±4μm
5X	100X	±4μm



可选配置

1X相机接口	ISM-DL-CA1X
2X辅助物镜	ISM-DL-OB2X
X-Y金属工作台(行程: 100×86mm)	ISM-DL-STAGE1
扫码枪和集线器	7328-SCAN
LED光源	页码835~837
辅助物镜	页码837

软件(标配)

- 具体介绍请参照页码834

